

MATERIAL SUPLEMENTARIO

Tabla 1.S. Cálculo de los coeficientes β para distintos factores de riesgo en el modelo típico de riesgo de ECV a 10 años y usando posteriormente la edad como variable de escala temporal.

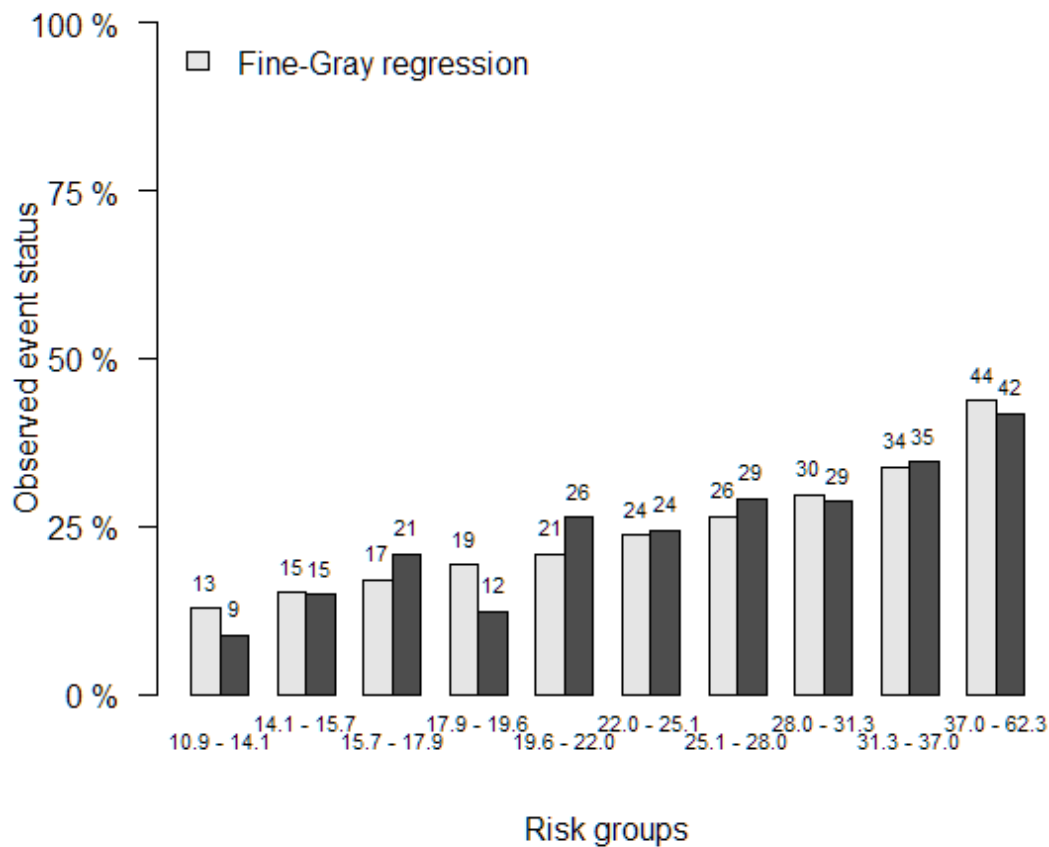
	Hombres		Mujeres	
	Modelo típico de riesgo a 10 años	Edad como variable de escala de tiempo	Modelo típico de riesgo a 10 años	Edad como variable de escala de tiempo
Fumador	1,20	1,13	1,88*	1,37
Diabetes	1,37*	1,48*	1,28	1,34*
Presión arterial sistólica (mmHg)				
140-149	1,10	1,11	1,01	1,02
150-159	1,10	1,11	0,87	0,90
≥ 160	1,28	1,25	0,82	0,82
Colesterol total (mg/dL)				
160-199	1,19	1,21	0,79	0,77
200-239	1,13	1,32	0,73	0,77
≥ 240	0,83	1,07	0,71	0,79
Tratamiento antihipertensivo	1,34	1,34	1,13	1,16

*Estadísticamente significativo ($p < 0,05$).

Análisis de calibración y discriminación:

Seguimos las mismas premisas que las utilizadas por D'Agostino-Nam al adaptar el estadístico de bondad de ajuste de Homer-Lemeshow. Se desarrolló un estadístico aplicado al modelo de riesgo competitivos y se calculó su probabilidad asociada. En lugar de utilizar el método de Kaplan-Meier para estimar la media de los eventos observados, se utiliza la estimación de Nelson-Aalen, que tiene en cuenta los eventos competitivos. (Gerds T.A., Andersen P.K. and Kattan M.W. Calibration plots for risk prediction models in the presence of competing risks. *Statist. Med* 2014; 33: 3191–3203. doi: 10.1002 / sim.6152).

Figura 1.S. Análisis de calibración en hombres.



English	Spanish
Observed event status	Estado de los episodios observados
Risk groups	Grupos de riesgo
Fine-Gray regression	Modelo de regresión Fine-Gray

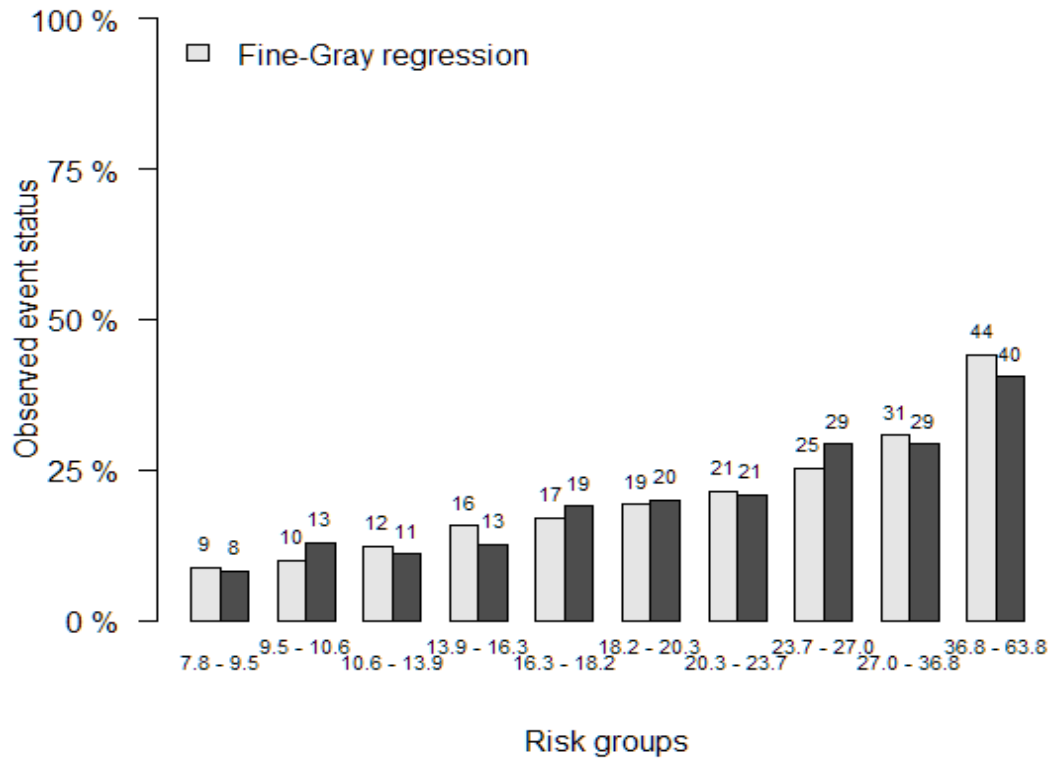
Análisis de discriminación en hombres

Estadístico C estimado en % en el momento=10

AppCindex BootCvCindex
 FGR 62,9 59,8

AppCindex: rendimiento aparente (datos de entrenamiento) MUESTREO
 BootCvCindex: Bootstrap rendimiento validado de forma cruzada RESULTADO BOOSTRAP

Figura 2.S. Análisis de calibración en mujeres.



English	Spanish
Observed event status	Estado de los episodios observados
Risk groups	Grupos de riesgo
Fine-Gray regression	Modelo de regresión Fine-Gray

Análisis de discriminación en mujeres

Estadístico C estimado en % en el momento=10

AppCindex BootCvCindex
 FGR 65,9 64,6

AppCindex: rendimiento aparente (datos de entrenamiento)
 BootCvCindex: Bootstrap rendimiento validado de forma cruzada

AppCindex: rendimiento aparente (datos de entrenamiento) MUESTREO
 BootCvCindex: Bootstrap rendimiento validado de forma cruzada RESULTADO BOOSTRAP

Tabla 2.S. Comparación del riesgo cardiovascular promedio a diez años en personas mayores de 65 años según las escalas SCORE-OP y EPICARDIAN, por sexo

	SCORE-OP	EPICARDIAN	p*
	Media±DE [IC al 95%] (n)	Media±DE [IC al 95%] (n)	
Hombres	24,6±19,75 [23,6-25,7] n=1361	31,7±13,91 [30,9-32,4] n=1462	<0,0001
Mujeres	15,8±17,86 [15,0-16,6] n=1800	26,0±15,25 [25,4-26,7] n=2012	<0,0001

*prueba de la *t* para medidas binarias independientes.

IC: intervalo de confianza; DE: desviación estándar.