

Revisión previa 2013:
Hb preoperatorio promedia (% Anemia)
Hombres 14.5g/dL (11,1%)
Mujeres 13.3g/dL (14,7%)
Incidencia transfusión: 41.5%
Dintel transfusional: 8.24g/dL

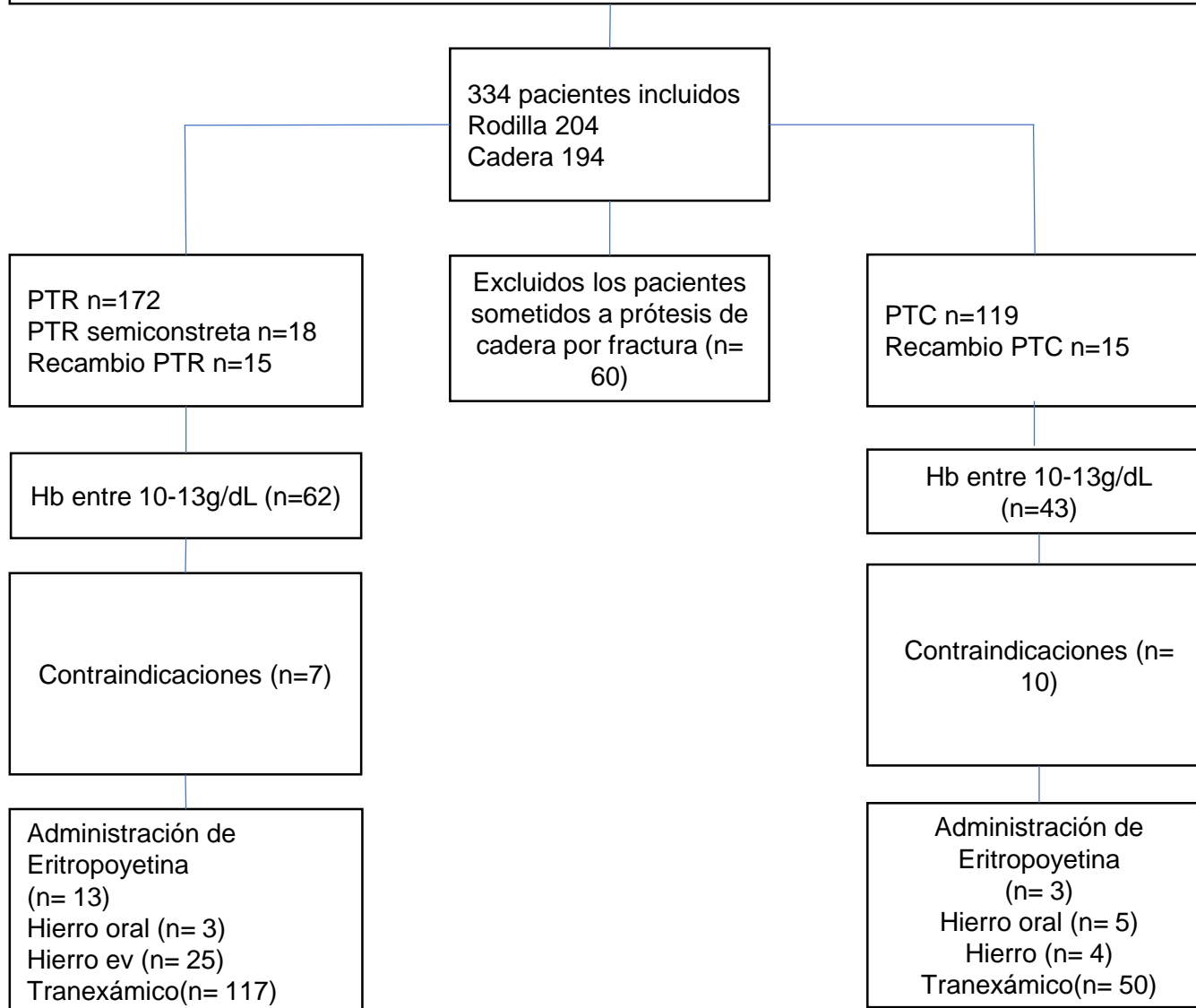


Figura suplementaria 1.

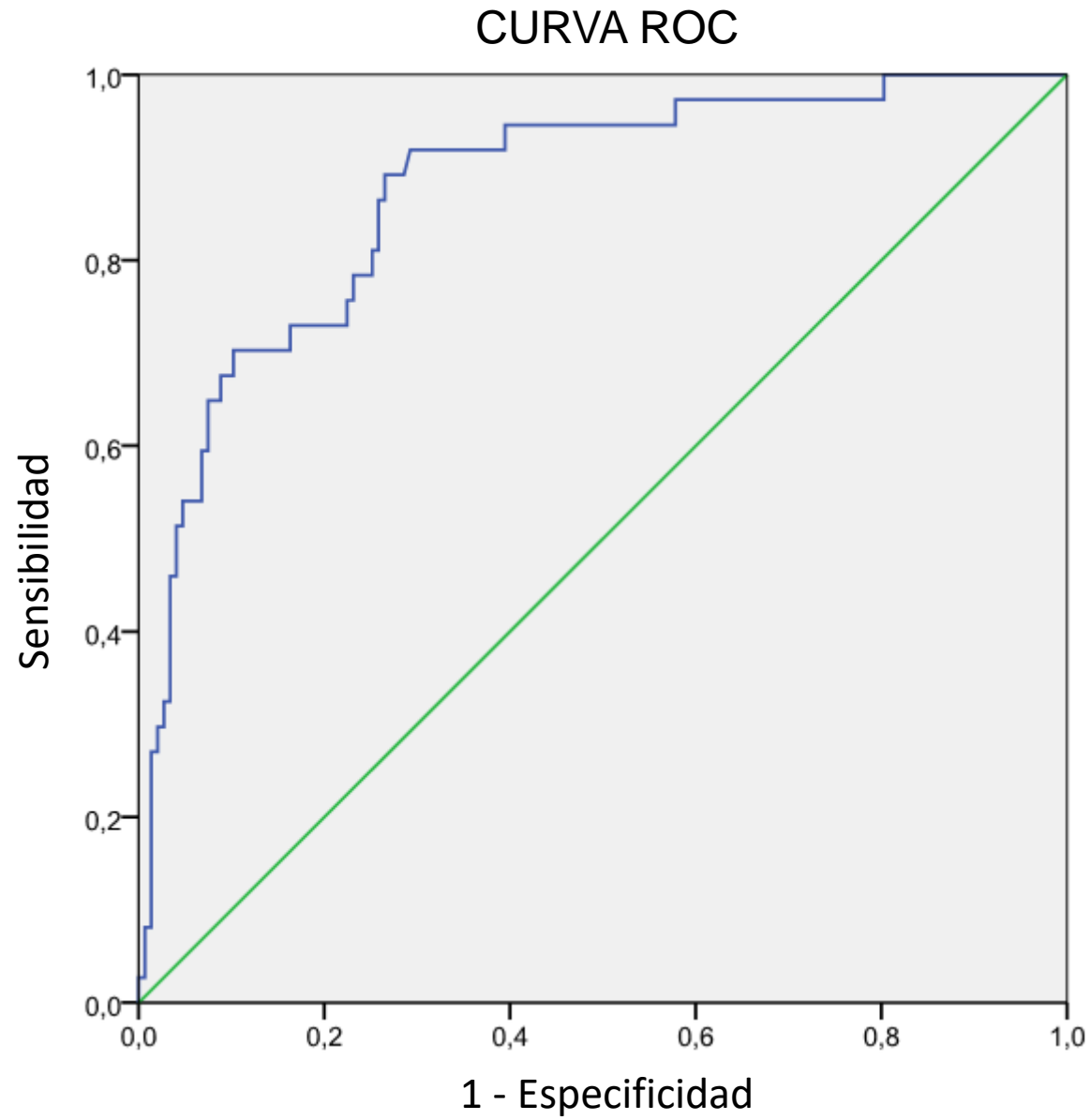


Figura suplementaria 2.

Tabla suplementaria 1. Datos demográficos de procedimientos de rodilla

	Prótesis total de rodilla			PTR*			Recambio de PTR			p
Sexo (Masculino)	170	35,9%		18	22,2%		14	35,7%		0,509
Peso (Kg)	169	79,4	14,5	17	76,6	14,6	13	79,6	13,9	0,485
Altura (cm)	169	158,5	8,6	16	159,1	11,4	13	155,8	8,7	0,623
Edad (Años decimales)	171	71,9	9,3	18	70,5	12,2	14	70,9	8,0	0,733
Índice de masa corporal (kg/m2)	169	31,6	5,2	16	30,6	5,8	13	32,6	3,5	0,340
ASA										
I	1	0,6%		1	5,6%					0,116
II	141	82,0%		14	77,8%		13	92,9%		0,512
III	30	17,4%		3	16,7%		1	7,1%		0,610
IV										
Antiagregantes	170	19,4%		18	16,7%		14	14,3%		0,868
Anticoagulantes	170	4,1%		18	11,1%		14	0%		0,276
Anemia preoperatoria										
Mujeres	108	9,3%		14	7,1%		9	22,2%		0,428
Hombres	61	14,8%		4	25,0%		5	0%		0,544
Hb preanestesia	171	13,7	1,3	18	13,2	1,0	14	13,5	1,2	0,154
Diferencia (Hb pre – Hb 1 día post)	162	3,2	1,1	16	3,4	0,9	13	4,3	0,8	0,002
Transfusión de concentrado de hematíes	171	17,0%		17	29,4%		13	69,2%		<0,001
Hierro ev	162	11,7%		18	27,8%		14	7,1%		0,125
rHuEPO	160	5,6%		18	22,2%		14	0,0%		0,017
Ácido Tranexámico	165	61,2%		17	70,6%		13	30,8%		0,063
Retransfusión de sangre recuperada	166	51,8%		18	33,3%		11	0%		0,002
Cantidad de sangre recuperada	145	266,6	320,9	14	164,3	227,4	8	88,8	173,7	0,153
Duración de la cirugía (horas)	172	1,9	0,5	18	2,1	0,4	13	3,4	0,8	<0,001
Duración total de la isquemia (horas)	165	1,3	0,4	18	1,6	0,4	13	2,5	0,7	<0,001
Hb pretransfusional	26	8,6	0,5	5	8,7	0,3	6	7,9	0,2	0,003

Sobrettransfusión 8,5g/dL	26 65,4%	5 60,0%	6 0,0%	0,014
---------------------------	----------	---------	--------	-------

Los resultados se muestran como número de pacientes, porcentaje de respuestas positivas en variables categóricas y media y desviación estándar en variables continuas. La significancia estadística se calcula con el test exacto de Fisher (para datos paramétricos) y el test de Kruskal-Wallis (para datos no paramétricos).

*PTR: Prótesis total de rodilla, Hb: Hemoglobina en mg/dL. ev: Endovenoso

Tabla suplementaria 2. Predictores de riesgo transfusional en procedimiento de rodilla.

		Riesgo Relativo Exp(B)	Coefficiente beta
Acido tranexámico		0,13 (0,05 - 0,36)	-2,035
Programa de ahorro de sangre*		0,24 (0,05 - 1,3)	-1,417
Duración total de isquemia*		0,51 (0,13 - 2,09)	-0,671
Hb preoperatoria		0,39 (0,25 - 0,62)	-0,940
	PTR _t	1	
Tipo de cirugía	PTR semiconstreñida	176 (0,52 - 600085)	5,171
	Recambio PTR	0,67 (0,01 - 314,1)	-0,409
Interacción Duración de isquemia y Tipo de cirugía	PTR	1	
	PTR semiconstreñida	0,10 (0,03 - 4,05)	-2,290
	Recambio PTR	5,39 (0,34 - 84,6)	1,686

*No son estadísticamente significativos, pero se incluyen en el modelo. La duración de la isquemia ($p = 0,35$) por razones jerárquicas y el programa de ahorro ($p = 0,095$) dado que mejoraba el índice de Akaike y el AIC.

† PTR: Prótesis total de rodilla

Tabla suplementaria 3. Datos demográficos de procedimientos de cadera

	Prótesis total de						P
	cadera			Recambio PTC			
Sexo (Masculino)	119	48,7%		15	60,0%		0,411
Peso (Kg)	107	75,2	14,9	14	83,3	13,9	0,041

Altura (cm)		104	163,2	13,9	13	164,5	9,0	0,541
Edad (Años decimales)		118	70,2	12,9	15	74,4	9,9	0,252
Índice de masa corporal (kg/m ²)		104	28,4	4,8	13	31,5	4,4	0,042
ASA	I	7	5,9%		1	6,7%		0,904
	II	91	76,5%		8	53,3%		0,055
	III	21	17,6%		6	40,0%		0,042
	IV							
Antiagregantes		118	17,8%		15	40,0%		0,044
Anticoagulantes		118	7,6%		14	14,3%		0,394
Anemia preoperatoria	Mujeres	59	23,7%		6	0,0%		0,178
	Hombres	58	15,5%		9	44,4%		0,041
Hb preanestesia		116	13,6	1,6	15	13,1	1,4	0,196
Diferencia (Hb pre – Hb 1 día post)		107	3,0	1,1	15	3,0	1,8	0,685
Transfusión de sangre		113	24,8%		15	73,3%		<0,001
Hierro		117	3,4%		15	0,0%		1,0
rHuEPO		116	2,6%		15	0,0%		1,0
Ac. Tranexámico		117	38,5%		15	33,3%		0,784
Retransfusión de sangre recuperada		113	6,2%		14	0,0%		1,0
Cantidad de sangre recuperada		53	24,6	73,1	9	0	0	0,252
Duración de la cirugía (horas)		119	1,6	0,4	15	3,6	1,5	<0,001
Hb pretransfusional		20	8,3	0,7	7	8,4	0,5	0,868
Sobre transfusión 8,5g/dL		20	35,0%		7	28,6%		

Los resultados se muestran como número de pacientes, porcentaje de respuestas positivas en variables categóricas y media y desviación estándar en variables continuas. Significancia estadística calculada con Fisher exact test y K-W test.

*PTC: Prótesis total de cadera. Hb: Hemoglobina en mg/dL