



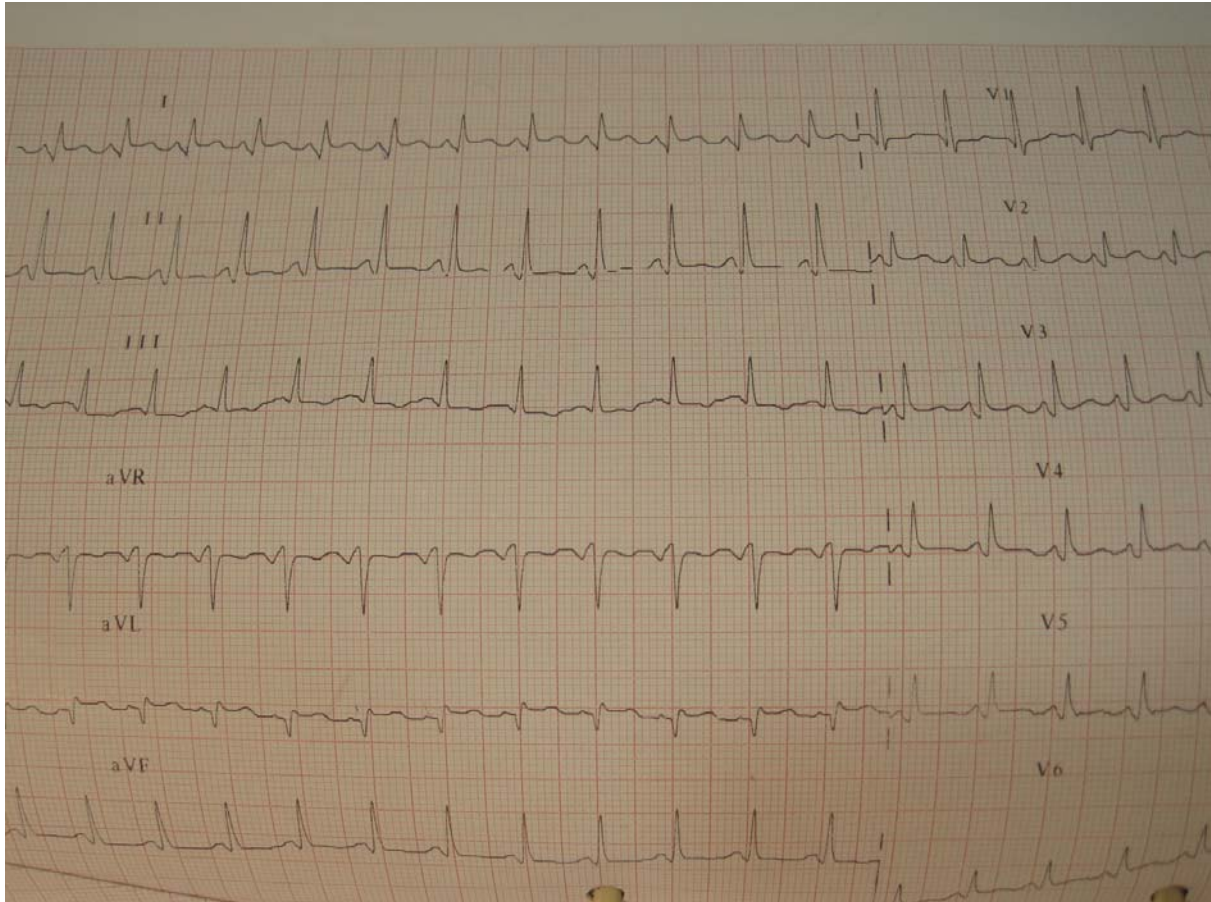
Material suplementario

Hernia cardiaca con torsión: complicación tras pleuroneumonectomía

Juan Manuel Sanchís García, Raquel Sánchez Oro * y Miguel Ángel Molla Landete

Servicio de Radiodiagnóstico, Hospital Clínico Universitario de Valencia, Valencia, España

Figura. Electrocardiograma preoperatorio.



Vídeo 1. Tomografía computarizada preoperatoria.

Vídeo 2. Tomografía computarizada postoperatoria, en la que se observa la hernia cardiaca.

Vídeo 3. Tomografía computarizada 62 meses después del episodio de la herniación.