



Material suplementario

Angioplastia pulmonar con balón en la hipertensión pulmonar tromboembólica crónica no operable. Experiencia inicial en España en una serie de 7 pacientes

Maite Velázquez Martín^{a,*}, Agustín Albarrán González-Trevilla^a, Sergio Alonso Charterina^b, Julio García Tejada^a, José M. cortina romero^c y Pilar Escribano Subías^d

^a *Unidad de Hemodinámica y Cardiología Intervencionista, Unidad Multidisciplinar de Hipertensión Pulmonar, Servicio de Cardiología, Hospital Universitario 12 de Octubre, Universidad Complutense de Madrid, Madrid, España*

^b *Servicio de Radiología, Unidad Multidisciplinar de Hipertensión Pulmonar, Hospital Universitario 12 de Octubre, Universidad Complutense de Madrid, Madrid, España*

^c *Servicio de Cirugía Cardíaca, Hospital Universitario 12 de Octubre, Universidad Complutense de Madrid, Madrid, España*

^d *Servicio de Cardiología, Unidad Multidisciplinar de Hipertensión Pulmonar, Hospital Universitario 12 de Octubre, Universidad Complutense de Madrid, Madrid, España*

Tabla 1 del material suplementario

Datos hemodinámicos, clínicos y de biomarcadores basales y finales desglosada por pacientes

Pte	Edad (años)	Nº procedimientos	Momento	Clase funcional	PAP (mmHg)	IC (l/min/m ²)	RVP (UW)	SatO ₂ AP	NT-proBNP (pg/dl)	Tratamiento
1	57	6	Basal	IV	97/25,51	2,01	12,68	55%	1936	AMB+SILD+EPO
			Final	II-III ↑	83/23,43 ↓16%	3,08 ↑54%	8,18 ↓36%	78,9% ↑43%	425↓	=
2	66	3	Basal	IV	126/39,71	2,33	15,8	53,9%	756	BOS+SILD+EPOP
			Final	II ↑	40/19,26 ↓64%	2,2 ≈	4,8 ↓69%	68% ↑26%	51↓	EPOPROSTENOL suspendido
3	41	4	Basal	IV	64/18,36	2,47	4,9	69,5%	391	BOS+SILD+EPOP
			Final	II ↑	54/16,32 ↓12%	2,94 ↑19%	3,44 ↓30%	72,6% ↑4%	236↓	EPOPROSTENOL suspendido
4	82	2	Basal	III-IV	67/15,31	1,56	9,42	65,1%	490	AMB+SILD
			Final	II-III ↑	58/14,28 ↓10%	1,97 ↑26%	5,54 ↓42%	70,7% ↑8%	1156↑	=
5	57	3	Basal	III-IV	100/34,63	3,11	10,86	58,4%	2546	BOS+SILD+EPOP
			Final	II-III ↑	91/30,54 ↓15%	3,44 ↑10%	9,43 ↓14%	59% ≈	1782↓	=
6	69	1 Fallecimiento	Basal	IV	126/38,69	2,02	16,16	53,5%	1021	AMB+SILD+ILOP
7	57	3	Basal	IV	113/45,72	2,5	12,69	65%	2079	AMB+SILD+EPO P
			Final	II-III ↑	62/22,35 ↓51%	2,21 ≈	5,52 ↓56,5%	68% ≈	231↓	EPOPROSTENOL suspendido

AMB: ambrisentán; AP: arteria pulmonar; BOS: bosentán; EPO: epoprostenol; IC: índice cardiaco; ILO: iloprost; NT-proBNP: prohormona aminoterminal del péptido natriurético cerebral; RVP: resistencias vasculares pulmonares; Pte: paciente; SatO₂: saturación de oxígeno; SILD: sildenafil.

Tabla 2 del material suplementario

Datos de los procedimientos de angioplastia con balón en arterias pulmonares de pacientes con hipertensión pulmonar tromboembólica crónica no operable

Pt	Nº	Tiempo	Duración	Contraste	Nº lóbulos	Nº ramas	Nº balones	Complicacione
1	6	41	133	282	1,1	2,1	2,3	No
2	3	54	155	328	1,5	1,3	4	1 edema
3	4	41	123	371	1,25	2,75	2	No
4	2	33	112	231	1,5	3	3	No
5	3	47	136	308	1,3	2	2,3	No
6	1	53	190	268	1	2	5	1 edema
7	3	45	122	325	1	2,3	3	No

ECMO: oxigenador extracorpóreo de membrana; Pte: paciente; VM: ventilación mecánica.

Figura 1 del material suplementario. Edema agudo de reperfusión subclínico localizado en lóbulo inferior derecho tras angioplastia con balón de las arterias pulmonares en ramas segmentarias del lóbulo inferior derecho. A: radiografía de tórax basal previa a la angioplastia con balón de las arterias pulmonares. B: radiografía de tórax 24 h tras la angioplastia con balón de las arterias pulmonares.

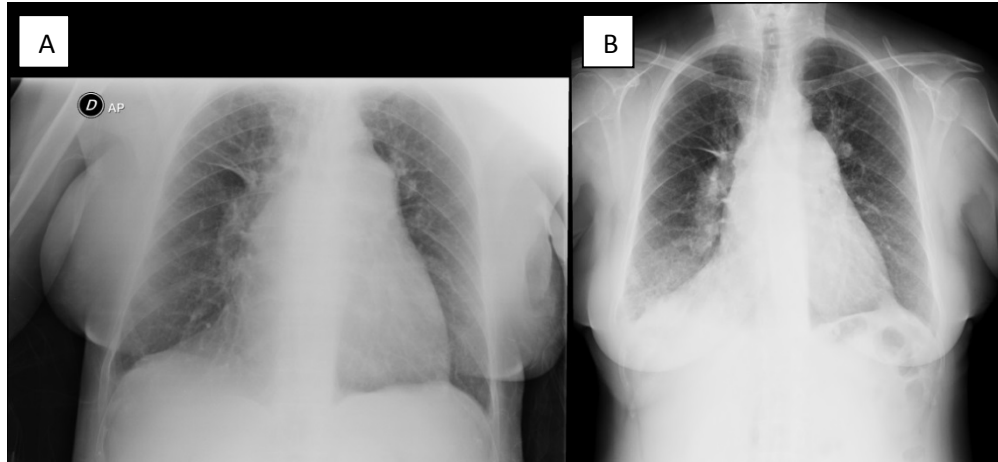


Figura 2 del material suplementario. Edema agudo de reperfusión tras angioplastia con balón de las arterias pulmonares en ramas segmentarias del lóbulo superior izquierdo. A: radiografía de tórax basal. B: radiografía de tórax 6 h tras la angioplastia con balón de las arterias pulmonares. C: radiografía de tórax 12 h tras la angioplastia con balón de las arterias pulmonares (paciente intubada y con ventilación mecánica). D: radiografía de tórax 24 h tras la angioplastia con balón de las arterias pulmonares (paciente con ventilación mecánica+ oxigenador de membrana extracorpóreo).

