



Material suplementario

El riesgo de eventos cardiovasculares tras un evento coronario agudo persiste elevado a pesar de la revascularización, especialmente durante el primer año

Emad Abu-Assi *, Andrea López-López, Violeta González-Salvado,
Alfredo Redondo Diéguez, Carlos Peña Gil, Noelia Bouzas Cruz,
Sergio Raposeiras Roubín, Rami Riziq Yousef Abumuaileq,
José M. García Acuña y José R. González Juanatey

Servicio de Cardiología y Unidad Coronaria, Hospital Clínico Universitario de Santiago de Compostela, Santiago de Compostela, A Coruña, España

Tabla 1 del material suplementario

Efecto de las diferentes variables que compusieron el modelo multivariable final para la predicción de infarto, ictus o muerte cardiovascular durante el primer año de seguimiento

	sHR (IC95%)	Coefficiente	p
Edad (por cada año de incremento)	1,03 (1,01-1,03)	0,025	< 0,001
Mujer	0,80 (0,61-1,05)	-0,22	0,11
Tabaquismo	1,40 (1,005-1,94)	0,33	0,047
Hipertensión arterial	1,13 (0,88-1,44)	0,12	0,33
Diabetes mellitus	1,32 (1,04-1,67)	0,27	0,02
Arteriopatía periférica	1,12 (0,81-1,54)	0,11	0,50
Ictus/AIT previos	1,19 (0,84-1,68)	0,17	0,32
Cardiopatía isquémica previa ^a	1,53 (1,21-1,94)	0,43	< 0,001
EPOC	0,78 (0,56-1,09)	-0,25	0,14
Historia de fibrilación auricular	1,50 (1,16-1,95)	0,41	0,002
Historia de insuficiencia cardiaca	2,05 (1,58-2,65)	0,72	< 0,001
FC (por cada 10 latidos de incremento)	1,03 (0,98-1,08)	0,03	0,24
IAMSEST	1,50 (1,18-1,90)	0,41	0,001
Creatinina sérica (por cada 1 mg/dl de incremento)	1,13 (0,93-1,29)	0,13	0,16
Hemoglobina al ingreso (por cada 1 mg/dl de incremento)	0,98 (0,92-1,04)	-0,02	0,49
Enfermedad coronaria multivazo significativa	1,59 (1,24-2,05)	0,47	< 0,001
Sin revascularización durante el evento índice	1,20 (0,89-1,63)	0,23	0,29
ICP fallida	1,52 (0,90-2,58)	0,42	0,12
Hemorragia intrahospitalaria relevante ^b	1,02 (0,76-1,39)	0,03	0,86
DAI	0,89 (0,34-2,37)	-0,11	0,82
Estancia hospitalaria (log _e)	0,99 (0,82-1,21)	-0,006	0,95
Año de ingreso	1,04 (0,92-1,09)	0,04	0,18

AIT: accidente isquémico transitorio; DAI: desfibrilador automático implantable; EPOC: enfermedad pulmonar obstructiva crónica; FC: frecuencia cardiaca; IAMSEST: infarto agudo de miocardio sin elevación del segmento ST; IC95%: intervalo de confianza del 95%; ICP: intervencionismo coronario percutáneo; \log_e : logaritmo natural; sHR: *sub-hazard ratio*.

^aSe refiere a antecedentes de infarto agudo de miocardio y/o revascularización coronaria previa, ya sea percutánea y/o quirúrgica.

^bSe refiere a hemorragia TIMI *minor* y *major* (Wiviott SD, Braunwald E, McCabe CH, Montalescot G, Ruzyllo W, Gottlieb S, et al. Prasugrel versus clopidogrel in patients with acute coronary syndromes. *N Engl J Med.* 2007;357:2001-15).

Tabla 2 del material suplementario

Efecto de las diferentes variables que compusieron el modelo multivariable final para la predicción de infarto, ictus o muerte cardiovascular después del primer año

	sHR (IC95%)	Coefficiente	p
Edad (por cada año de incremento)	1,03 (1,02-1,05)	0,032	< 0,001
Mujer	1,07 (0,88-1,30)	0,07	0,50
Tabaquismo	1,15 (0,91-1,47)	0,21	0,23
Hipertensión arterial	1,08 (0,91-1,29)	0,08	0,38
Diabetes mellitus	1,25 (1,05-1,50)	0,23	0,02
Arteriopatía periférica	1,36 (1,06-1,73)	0,32	0,01
Ictus/AIT previos	1,47 (1,12-1,97)	0,39	0,006
Cardiopatía isquémica previa ^a	2,04 (1,43-2,92)	0,71	< 0,001
EPOC	1,09 (0,86-1,39)	0,09	0,47
Historia de fibrilación auricular	1,05 (0,83-1,33)	0,05	0,73
Historia de insuficiencia cardiaca	1,42 (1,15-1,75)	0,35	0,001
FC (por cada 10 latidos de incremento)	1,02 (0,98-1,06)	0,02	0,24
Cáncer previo	1,06 (0,79-1,41)	0,06	0,69
IAMSEST	1,21 (1,02-1,43)	0,19	0,03
Creatinina sérica (por cada 1 mg/dl de incremento)	1,25 (1,15-1,37)	0,23	< 0,001
Hemoglobina al ingreso (por cada 1 mg/dl de incremento)	1,34 (0,98-1,82)	-0,04	0,10
Enfermedad coronaria multivazo significativa	1,21 (1,01-1,51)	0,19	0,045
Sin revascularización durante el evento índice	1,27 (1,05-1,55)	0,24	0,02
Hemorragia intrahospitalaria relevante ^b	0,99 (0,78-1,26)	0,008	0,96
DAI	1,47 (0,72-3,01)	0,40	0,30
Estancia hospitalaria (log _e)	0,99 (0,86-1,14)	-0,03	0,86
Año de ingreso	1,49 (0,72-3,01)	0,03	0,14

AIT: accidente isquémico transitorio; DAI: desfibrilador automático implantable; EPOC: enfermedad pulmonar obstructiva crónica; FC: frecuencia cardiaca; IAMSEST: infarto agudo de miocardio sin elevación del segmento ST; IC95%: intervalo de confianza del 95%; log_e: logaritmo natural; sHR: *sub-hazard ratio*.

^aSe refiere a antecedentes de infarto agudo de miocardio y/o revascularización coronaria previa, ya sea percutánea y/o quirúrgica.

^bSe refiere a hemorragia TIMI *minor* y *major* (Wiviott SD, Braunwald E, McCabe CH, Montalescot G, Ruzyllo W, Gottlieb S, et al. Prasugrel versus clopidogrel in patients with acute coronary syndromes. N Engl J Med. 2007;357:2001-15).

Figura 1 del material suplementario. Distribución de los puntos de riesgo de reinfarto, ictus o muerte cardiovascular durante (A) y después del primer año de seguimiento (B).

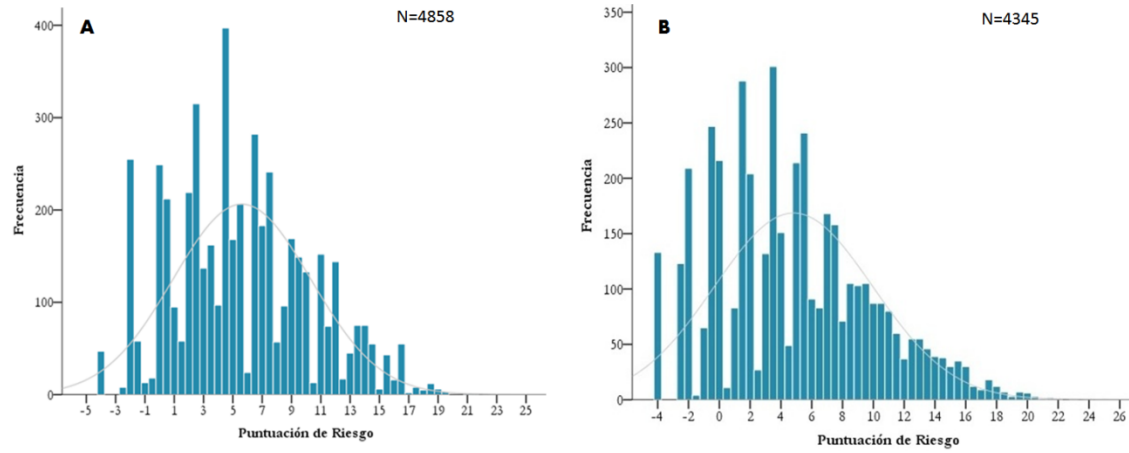


Figura 2 del material suplementario. Eventos observados frente a estimados por el modelo de predicción del riesgo de infarto de miocardio, ictus o muerte cardiovascular durante el primer año de seguimiento.

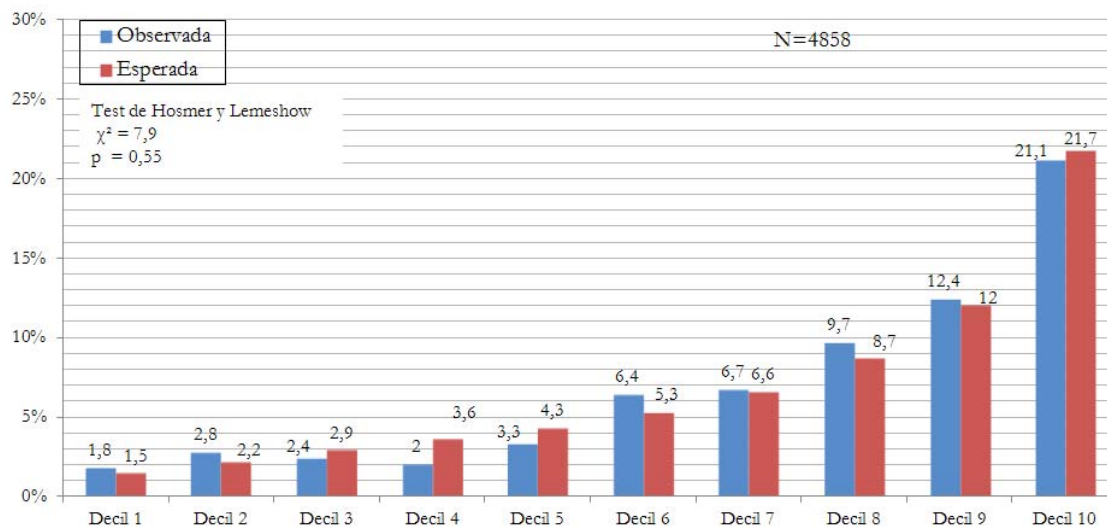


Figura 3 del material suplementario. Eventos observados frente a estimados por el modelo de predicción del riesgo de infarto de miocardio, ictus o muerte cardiovascular después del primer año de seguimiento.

