



## Material suplementario

---

# La evolución de la hipertensión arterial pulmonar a lo largo de 30 años: experiencia de un centro de referencia

---

**Figura del material suplementario.** Supervivencias según etiologías de la HAP. A: análisis de supervivencia a todas las etiologías de HAP. B: análisis de supervivencia por agrupación de etiologías de HAP. CC: cardiopatías congénitas; ETC: enfermedad del tejido conectivo; EVOP: enfermedad venooclusiva pulmonar; HAP: hipertensión arterial pulmonar; HPoPu: hipertensión portopulmonar; SAT: síndrome de aceite tóxico; VIH: virus de la inmunodeficiencia humana.

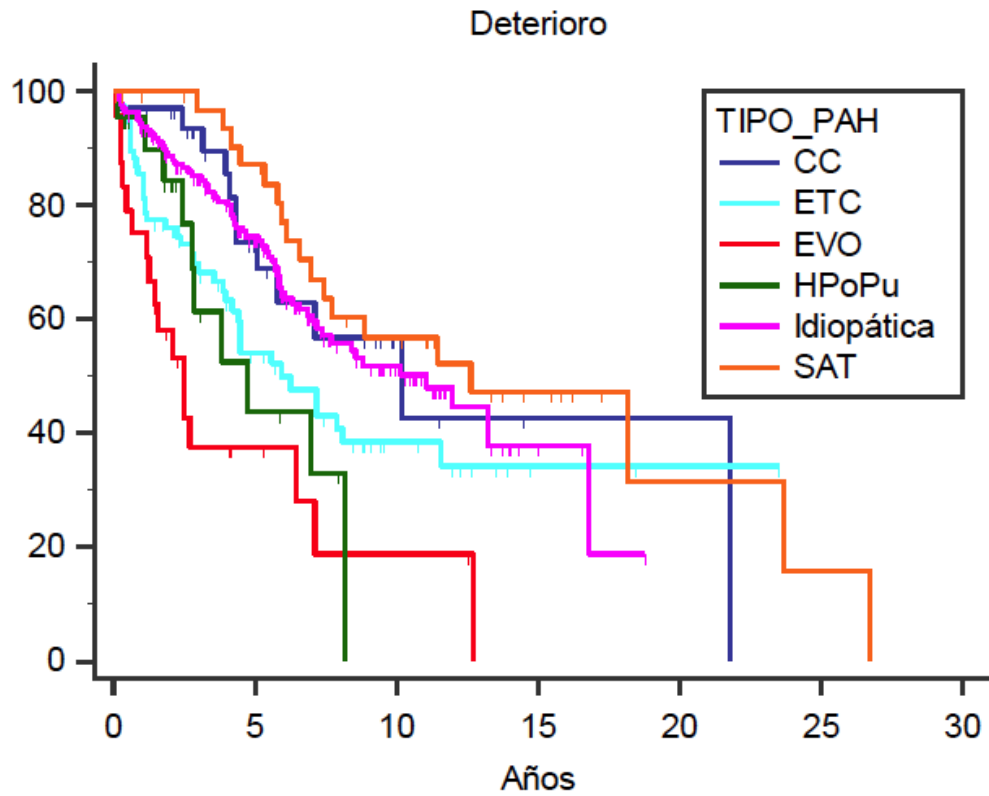
Grupo 1: idiopática, síndrome de aceite tóxico, cardiopatías congénitas, VIH; mediana de supervivencia, 11,9 (IC95%, 8,4-18,1) años e intervalos de confianza que se solapan entre sí.

Grupo 2: enfermedad de tejido conectivo, hipertensión portopulmonar, otras etiologías; mediana, 5,9 (IC95%, 4,4-8,1) años e intervalos de confianza que se solapan, lo que permite agruparlas.

Grupo 3: los pacientes con enfermedad venooclusiva pulmonar tienen claramente peor supervivencia que c

on las demás etiologías; mediana, 2,5 (IC95%, 1,2-7,1) años.

A



B

