

## **MATERIAL SUPLEMENTARIO**

Para estimar la población en prevención secundaria (población que ha tenido algún evento cardiovascular), se han utilizado los datos de dispensación de antiagregantes, considerando una dispensación del 85% sobre los envases prescritos y con una población estimada para los distritos y hospitales de Jerez-Costa Noroeste-Sierra y Bahía de Cádiz-La Janda de 946.000 habitantes.

Ácido acetilsalicílico (+triflusal+dipiridamol): se prescriben 17.624.722 dosis unitarias anuales, que suponen, con una adherencia del 85%, una estimación de 86.226 pacientes-año con prescripción, lo que supone un 6,01% de la población. Hay sobrestimación, ya que estos fármacos también se utilizan en prevención primaria.

Clopidogrel+prasugrel+ticagrelor: se prescriben 2.625.964 dosis anuales que suponen, con una dispensación del 85%, una estimación de 84.643 pacientes-año con prescripción, una estimación del 0,90% de la población. Hay subestimación, ya que se usan habitualmente durante 1-2 años.

**Tabla 1 del material suplementario**

Valores de ajuste para las diferentes distribuciones

Variable principal		Evolocumab		Placebo	
Función de probabilidad	Grados de libertad	AIC	BIC	AIC	BIC
Gamma	2	17.731	17.746	20.098	20.113
Lognormal	2	17.694	17.709	20.048	20.063
Weibull	2	17.731	17.746	20.098	20.113
Gompertz	2	17.715	17.730	20.086	20.101
Gamma generalizada	3	17.694	17.717	20.045	20.068
Exponencial	1	17.737	17.745	20.097	20.104
Log-logística	2	17.725	17.740	20.090	20.105
Variable secundaria		Evolocumab		Placebo	
Función de probabilidad	Grados de libertad	AIC	BIC	AIC	BIC
Gamma	2	11.518	11.533	13.886	13.901
Lognormal	2	11.506	11.521	13.878	13.893
Weibull	2	11.518	11.533	13.886	13.901
Gompertz	2	11.513	11.528	13.885	13.900
Gamma generalizada	3	11.508	11.530	13.879	13.902
Exponencial	1	11.522	11.529	13.884	13.892
Log-logística	2	11.516	11.531	13.885	13.900

AIC: Akaike Information Criterion; BIC: Bayesian Information Criterion.

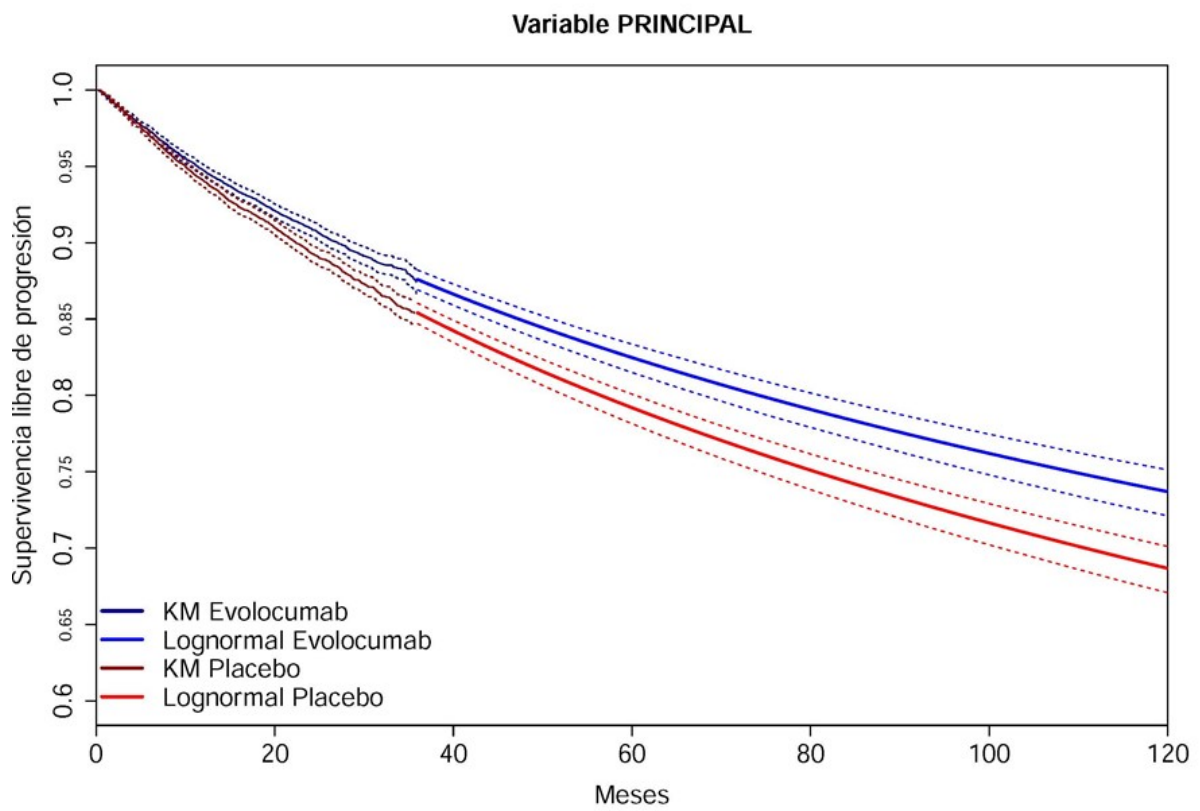
**Tabla 2 del material suplementario**

Parámetros de las curvas del área bajo la curva, según la regla de Simpson

	Estimador	Mínimo	Máximo
<b>Variable principal</b>			
<i>Evolocumab</i>			
ABC KM 0 -> 36	2,318509	2,471736	2,624153
ABC LOGNORMAL 0 -> 120	19,45639	18,5609	20,61513
<i>Placebo</i>			
ABC KM 0 -> 36	2,820913	2,658933	2,981955
ABC LOGNORMAL 0 -> 120	23,03851	21,97696	24,21949
<b>Variable secundaria</b>			
<i>Evolocumab</i>			
ABC KM 0 -> 36	1,506756	1,383153	1,629845
ABC LOGNORMAL 0 -> 120	12,11803	11,3164	13,0995
<i>Placebo</i>			
ABC KM 0 -> 36	1,85091	1,714107	1,987061
ABC LOGNORMAL 0 -> 120	15,45752	14,5073	16,57768

ABC: área bajo la curva.

**Figura 1 del material suplementario.** Curvas modelizadas de supervivencia para la variable principal.



**Figura 2 del material suplementario.** Curvas modelizadas de supervivencia para la variable secundaria.

