

## MATERIAL SUPLEMENTARIO.



Colocación de la sonda ecográfica lineal horizontal a la clavícula para la realización del bloqueo PEC I.

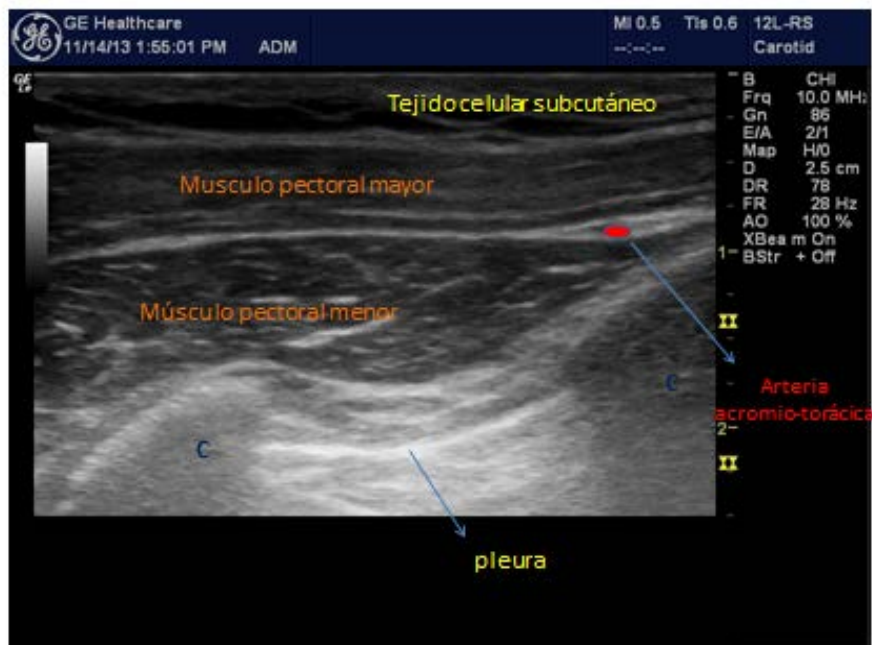
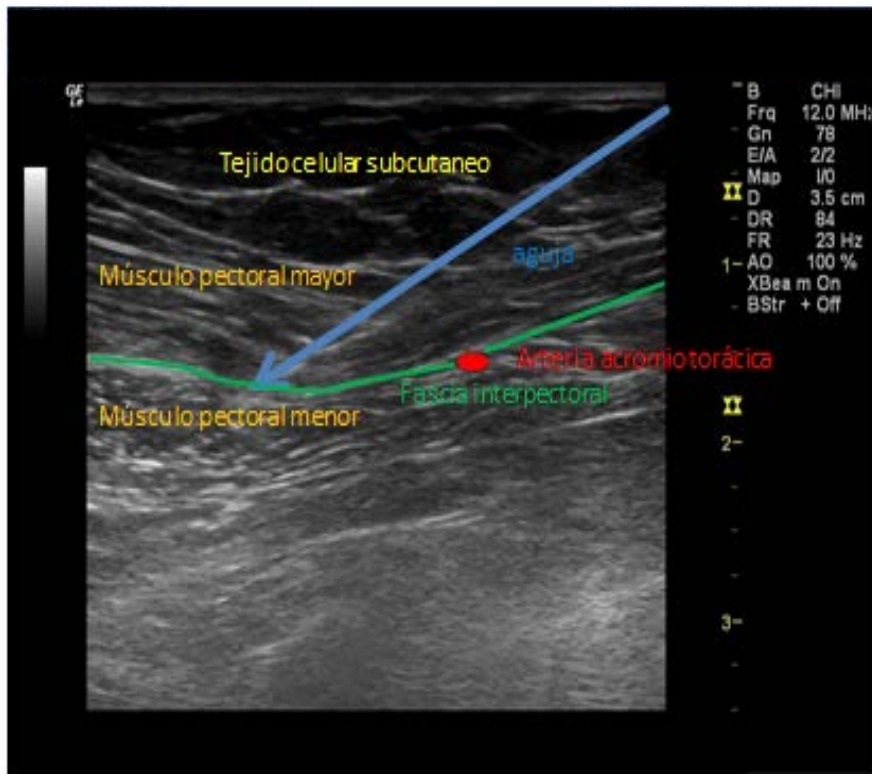


Imagen ecográfica del espacio interfascial entre ambos pectorales y la arteria acromiotorácica.



Localización de la aguja entre ambos músculos pectorales para la realización del bloqueo PEC I.